

Plan und Recht GmbH
Herr Raasch
Oderberger Straße 40
10435 Berlin

Ihr Zeichen: -
Projekt-Nr.: 15 01 001/01
Datum: 15.10.2015
Seite: 1 von 4

Ihr Ansprechpartner: Darius Styra | 02241 25773-12 | d.styra@kramer-schalltechnik.de

Kumulierte Betrachtung des betriebsbezogenen Verkehrs auf der Schachtstraße mit den Geräuschemissionen des geplanten Werks SG

Sehr geehrter Herr Raasch,

in Ergänzung zu der vorliegenden Geräuschprognose der Geräuschemissionen des geplanten Hartsalzwerkes Siegfried Giesen soll eine kumulierte Betrachtung des betriebsbezogenen An- und Abfahrverkehrs auf öffentlichen Verkehrsflächen (vgl. TA-Lärm, Kapitel 7.4) mit den sonstigen Geräuschemissionen des Werkes erfolgen. Die Ergebnisse beider Berechnungen lassen sich jedoch nicht unmittelbar addieren, da sich die Beurteilungszeiten der Nachtzeit der 16 BImSchV und der TA-Lärm unterscheiden (8 Stunden bzw. 1 Stunde). Aus diesem Grund wurden die Geräusche des An- und Abfahrverkehrs auf öffentlichen Verkehrsflächen auf die lauteste Stunde gemäß TA-Lärm umgerechnet und anschließend zu den restlichen Geräuschen des Werkes addiert. Zusätzlich wurde die Geräuschsituation außerhalb des Schichtwechsels simuliert (Geräusche auf dem Betriebsparkplatz und auf der Schachtstraße wurden ausgeblendet). Es wurden 94 Fahrten mit einer Geschwindigkeit von 50 km/h berechnet. Die Immissionspegel reduzieren sich um etwa 2 dB, wenn die Geschwindigkeit auf 30 km/h reduziert wird. Nachfolgend die Ergebnisse mit 50 km/h:

Kramer Schalltechnik GmbH
Otto-von-Guericke-Straße 8
D-53757 Sankt Augustin
Telefon 02241 25773-0
Fax 02241 25773-29
info@kramer-schalltechnik.de
www.kramer-schalltechnik.de

Geschäftsführer:
Jörn Latz, Darius Styra, Ralf Tölke
Amtsgericht Siegburg HRB 3289
Ust.Id. Nr. DE 123374665
Steuernummer 222/5710/0913

- ▣ Messstelle für Geräusche nach § 29b BImSchG
- ▣ Schallschutzprüfstelle nach DIN 4109
- ▣ Software-Entwicklung
- ▣ Zugelassene Stelle nach Luxemburger Gesetz vom 21. April 1993



Immissionsort	Beurteilungspegel dB(A) Nacht mit Verkehrsgeräuschen	Beurteilungspegel dB(A) Nacht ohne Verkehrsgeräusche
Schachtstraße 4A Nord	52	44
Schachtstraße 4A Ost	53	41
Schachtstraße 5A	55	37
Schachtstraße 5B	55	36
Schachtstraße 7A	55	36
Schachtstraße 7B	55	36
Emmerker Straße 57	31	31
Emmerker Straße 59	31	31
Am Friedhof 9	29	29
Auf der Ferlicht 16	29	29

Table 1: Beurteilungspegel L_r zur Nachtzeit mit und ohne der Verkehrsgeräusche auf der öffentlichen Straße



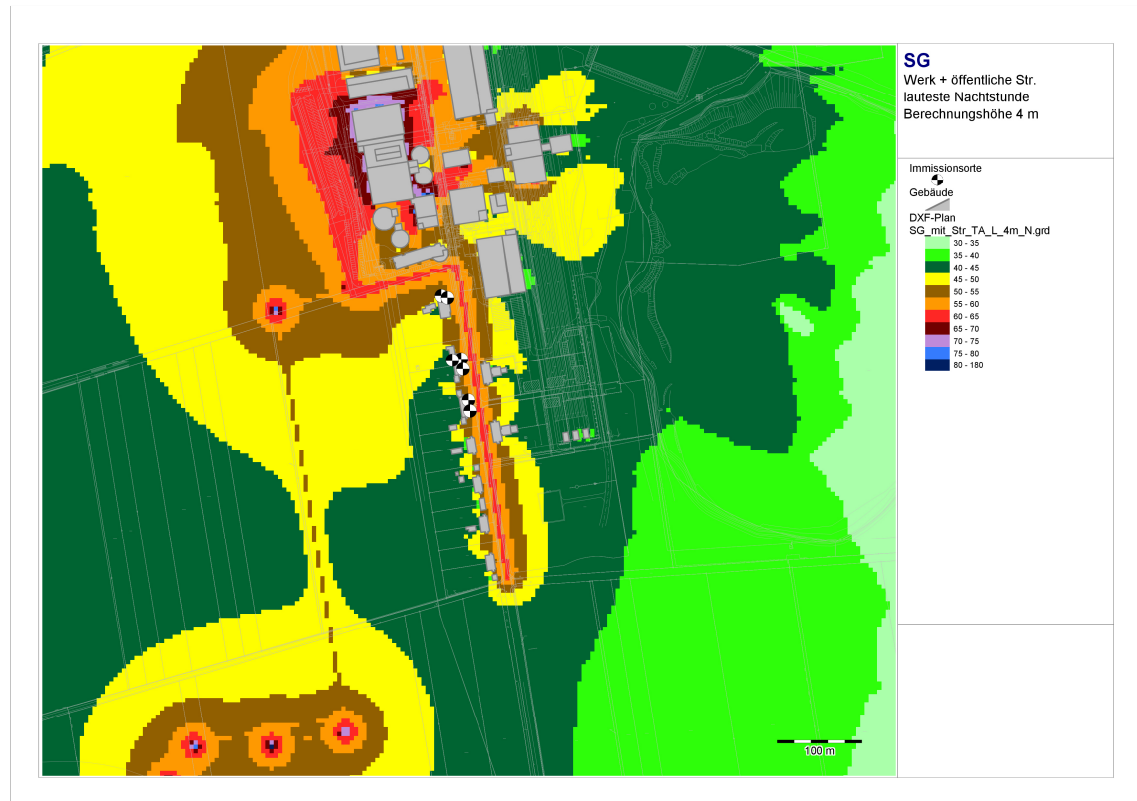


Bild 1: Lärmkarte zur Nachtzeit mit Verkehrsgeräuschen auf der öffentlichen Straße und ohne (Außerhalb des Schichtwechsels)



Bild 2: Lärmkarte zur Nachtzeit ohne Verkehrsgeräusche auf der öffentlichen Straße und ohne Parkplatz



Mit freundlichen Grüßen

Dipl.-Ing. Darius Styra

